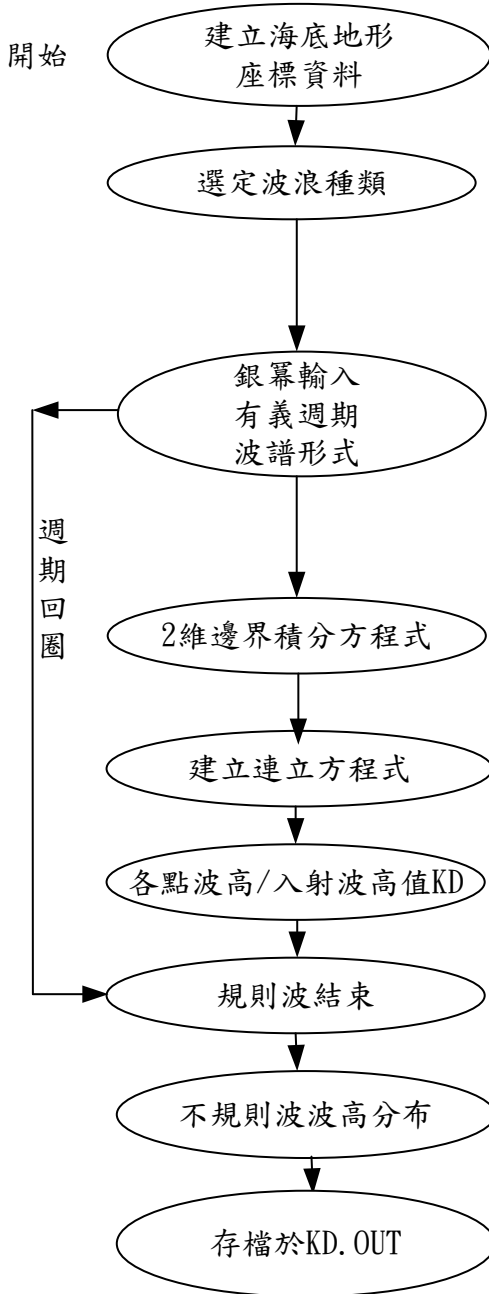


頻率領域2維任意海底地形引起波變形



1. 規則波可逕由單獨規則波程式分析

2. 本程式包含單方向不規則波。

只計算單方向不規則波時，將方向函數分割數O_NUM設定為2即可

1. 輸入入射波週期

2. 採用Bretschneider-Mitsuyasu波譜

3. 波譜等能量分割數

光易型方向函數選定集中度Smax

風波=10

衰減距離短湧浪=25

衰減距離長湧浪=75

SUBROUTINE G2 ALOG_CONST

本部分程式依解析問題有所不同

存於WH. OUT檔

參考「[相關不規則波譜公式摘要](#)」