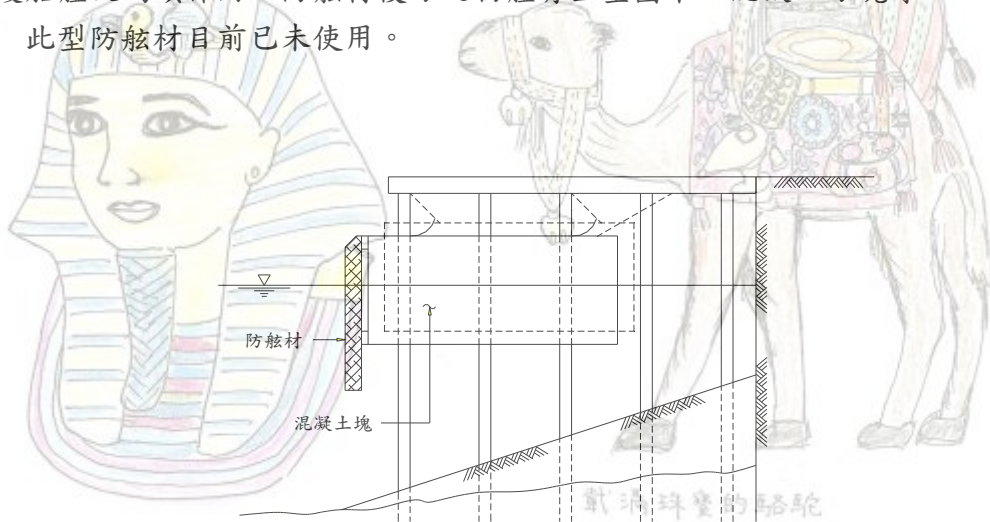


重力式防舷材(gravity fender)

重力式防舷材安裝於碼頭前面，可向上移動，重量甚大，當船體靠泊與防舷材相撞時，此物體因受撞向上移動，藉此位能吸收船隻碰撞時之動能，以達保護船體及碼頭作用。防舷材後方之物體有巨型圓木，混凝土方塊等。

此型防舷材目前已未使用。



2011 埃及尼羅河之旅

[回繫船設施](#) [回分類索引](#) [回海洋工作站](#)



載滿貨品的驢子



阿拉丁神燈