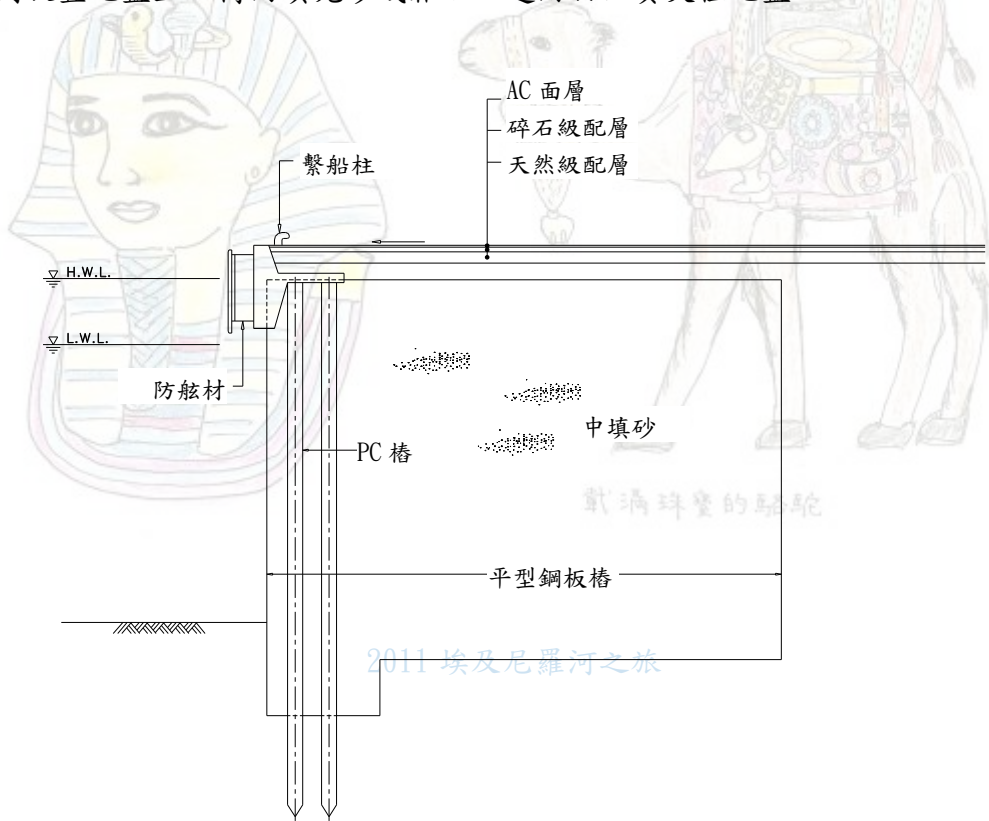


圓筒式碼頭(cellular type pier)

圓筒式碼頭是用扁平型鋼板樁貫入海底，各樁圍成圓筒形，若干圓筒排列成一直線，筒與筒間用內外弧連接，筒內填充砂或雜石。亦可直接用鋼板焊成圓筒排列放置地盤上，筒內填充砂或雜石，適用於土質欠佳地盤。



載滿貨品的駱駝

[回繫船設施](#)

[回分類索引](#)

[回海洋工作站](#)



阿拉丁神燈