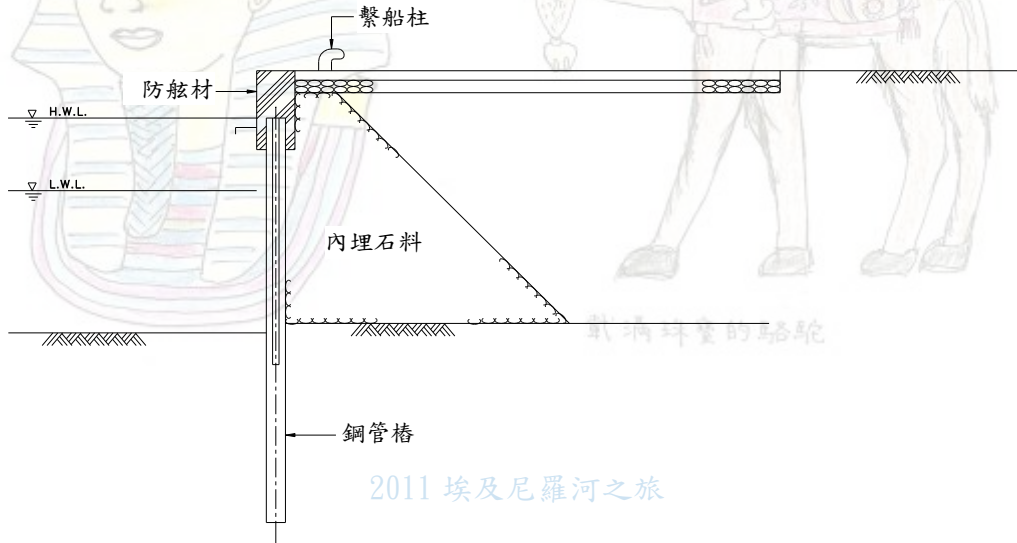


## 自立式板樁碼頭(cantilever sheet pile type pier)

自立式板樁碼頭無需錨碇設施，屬鋼板樁碼頭，以牆體樁側向抗力承受土壓，板樁入土長度比一般板樁長。斷面大，上端位移較大。自立式板樁碼頭適於基礎良好處或為臨時架設，不適用於停靠大型船舶。近來開發鋼板樁，斷面係數較大，可使用於水深-4.5公尺左右，若碼頭變形，內埋材下陷，會影響背後結構物安全。



[回繫船設施](#)

[回分類索引](#)

[回海洋工作站](#)



載滿貨品的駱駝



阿拉丁神燈