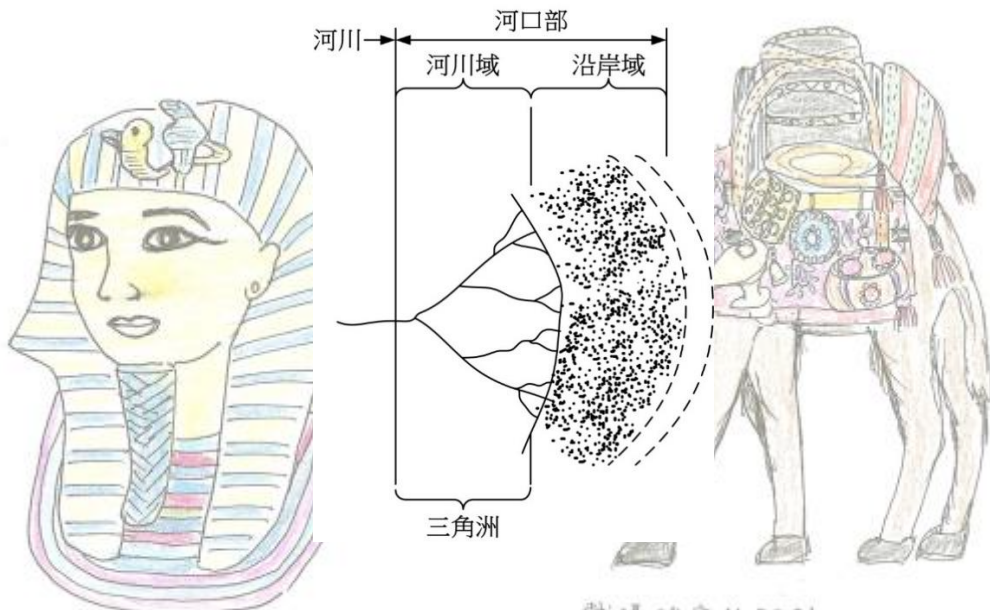
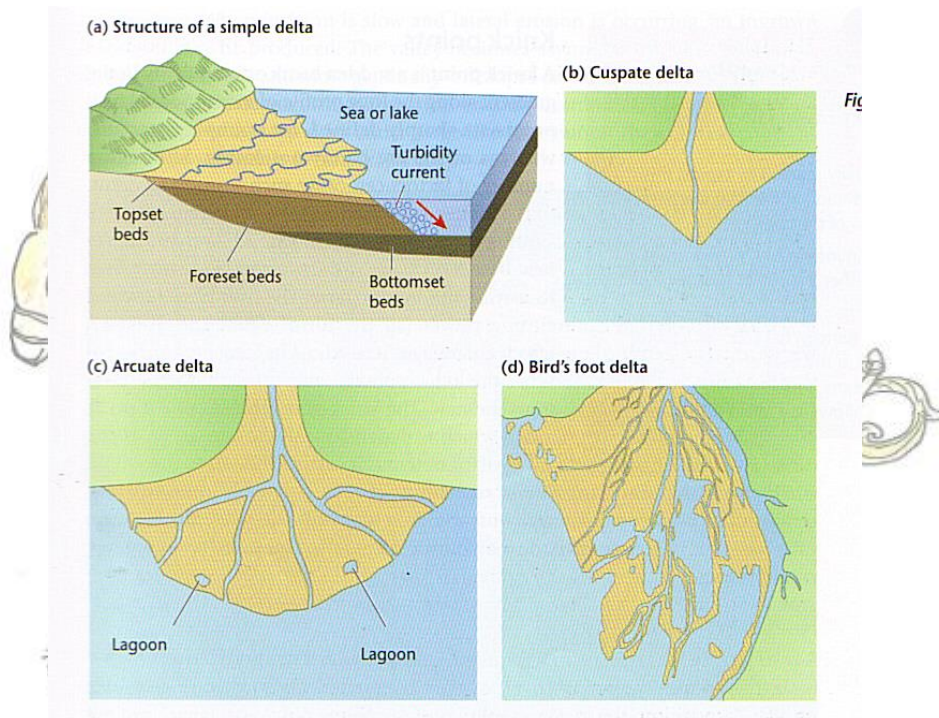


## 三角洲(River Delta, Delta)



河口部會形成河口潮口或三角洲，主要是受外海的流存在與否而定。當外海的流較弱時，河川所挾帶泥砂，會在河口附近堆積，形成如圖所示三角洲。反之，若外海的流，其流速較強時，會將泥砂輸送至他處，形成河口潮口。三角洲可分成弧形三角洲、尖形三角洲及鳥爪狀三角洲等3類。



摘自：

<http://www.acegeography.com/landforms-of-fluvial-erosion-and-deposition.html>

回分類索引 回海洋工作站