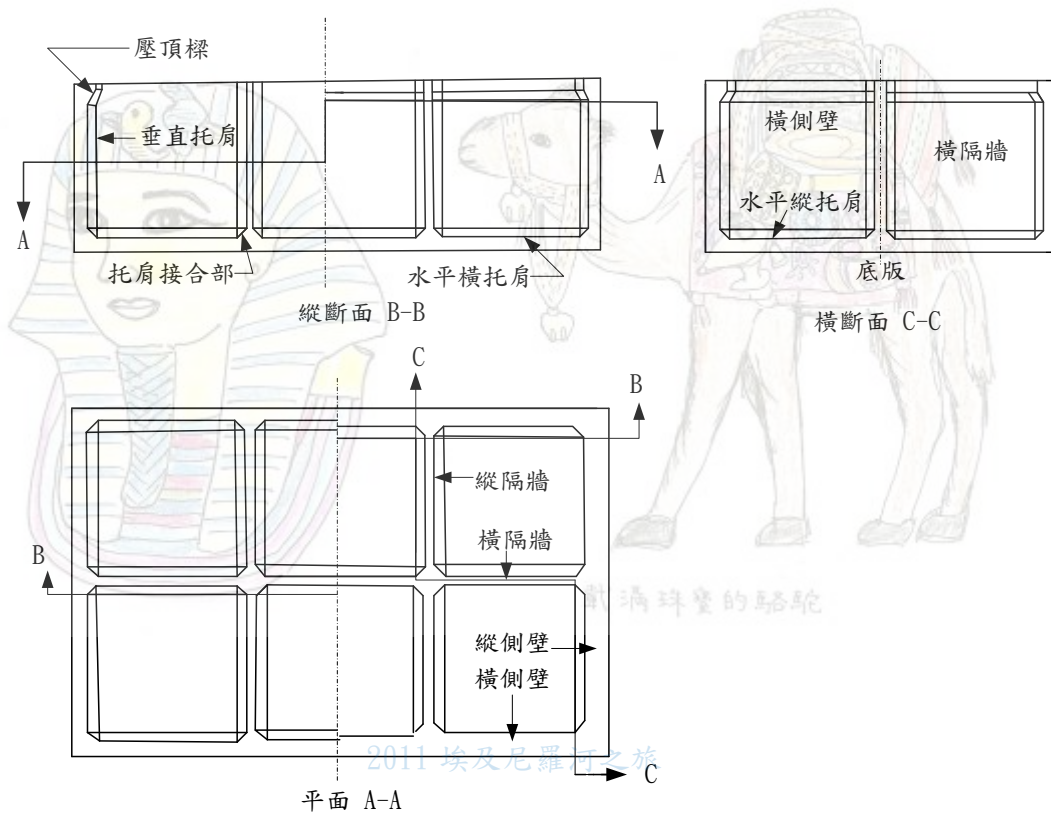


沉箱各構材形狀尺寸名稱及斷面符號



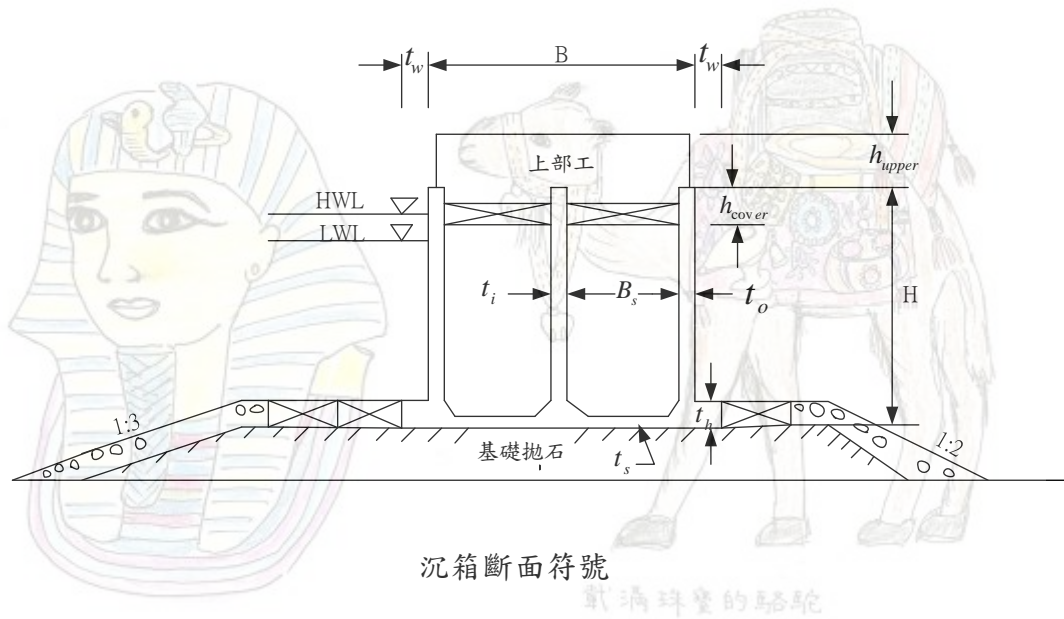
沉箱各部名稱

決定沉箱各構材形狀尺寸時，應考量下列事項，設計出最經濟者。

- 1) 製作沉箱能力
 - Ⓐ 平台大小及強度(限制沉箱重量)
 - Ⓑ 起重機能力
 - Ⓒ 灌漿能力
 - Ⓓ 下水能力

吃水、塢門寬、航道寬、水深、浮船塢能力，下水台車強度等。
 - Ⓔ 製作時千斤頂位置
- 2) 製作沉箱時，作業上最小尺寸。
- 3) 沉箱製作場與設置沉箱處水深(基礎拋石頂面水深)的關係
- 4) 沉箱浮遊拖航時安定性
- 5) 拖航及設置作業條件(風、浪、流等)
- 6) 設置完成後作業條件(回填、場鑄混凝土施工等)
- 7) 不均勻下陷
- 8) 供岸壁使用沉箱，考量沉箱上部與關連車輛、起重機及貨物間關係。

為統一後續作業，將各斷面以下列符號表示。



2011 埃及尼羅河之旅
回碼頭用沉箱設計 回港灣設施設計



載滿貨品的驢子



阿拉丁神燈