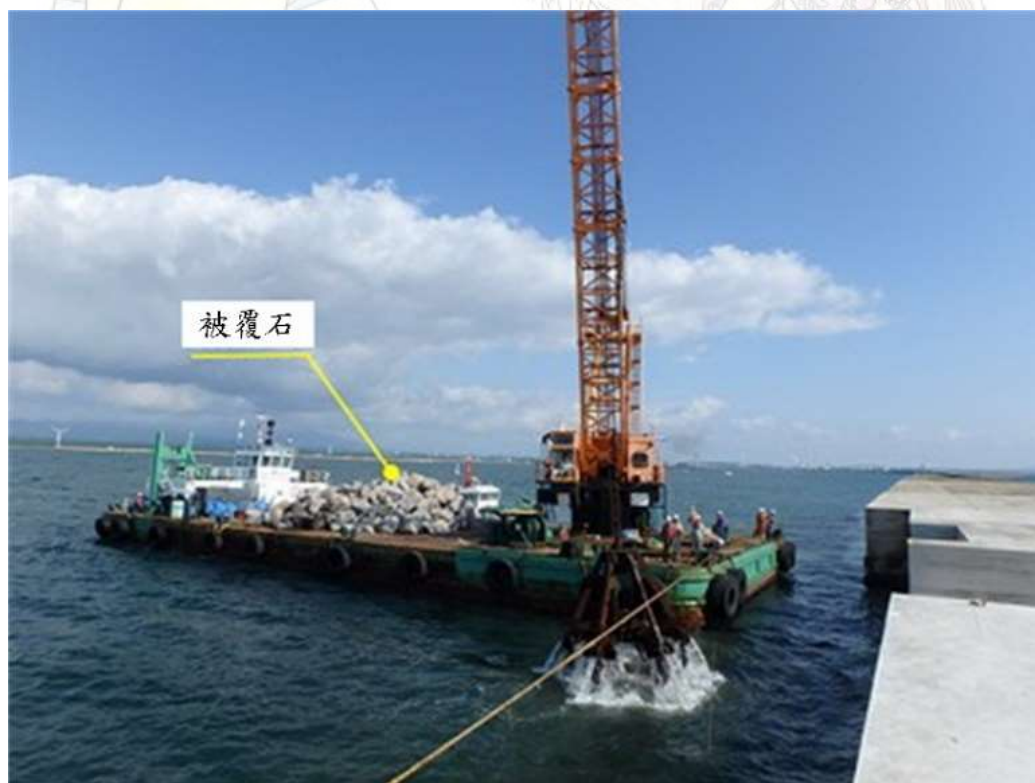


被覆石工

被覆石鋪設目的為，防止越過防波堤波浪將基礎拋石沖刷，設置於港內側基礎拋石表面。海上拋放作業時，石材拋放是如下圖，由拋石船(自航或非航吊斗船)上的抓斗拋放。



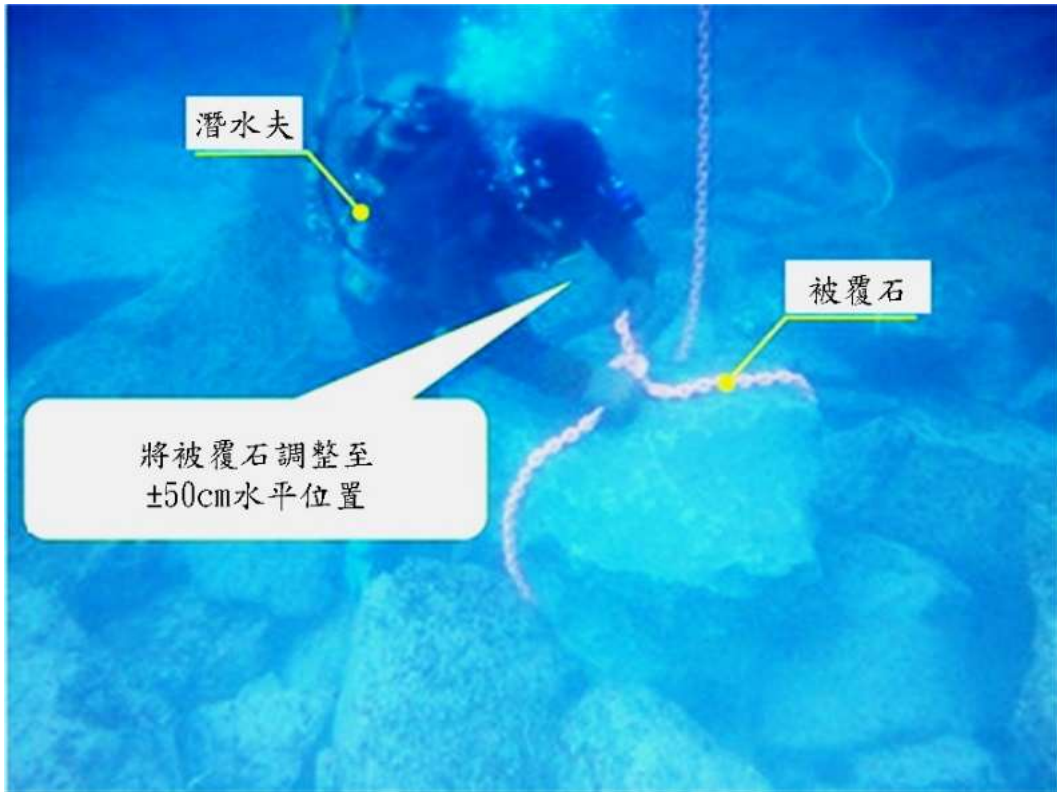
摘自：<http://www.pa.thr.mlit.go.jp/akita/miyu/nooo6-burokkusetihen.html>

被覆層石材拋放與後續整平作業有密切關係，通常不從海面直接拋放，依潛水夫指示在基礎面附近直接拋放者為多。

被覆石拋放完成後進行整平作業前，利用木樁或木板放樣，將之作為基準。潛水夫如下圖，整平被覆石至水平高差 $\pm 50\text{cm}$ 以內。被覆石(約1噸重)移動是依潛水夫指示，使用船上絞車作業。

載滿貨品的驢子

阿拉丁神燈



摘譯自：<http://www.pa.thr.mlit.go.jp/akita/miyu/nooo6-burokkusettihen.html>

2011 埃及尼羅河之旅

陸上拋放作業除機械為履帶式起重機及大卡車外，作業程序同海上拋放。



載滿貨品的驢子

回港灣工程施工



阿拉丁神燈