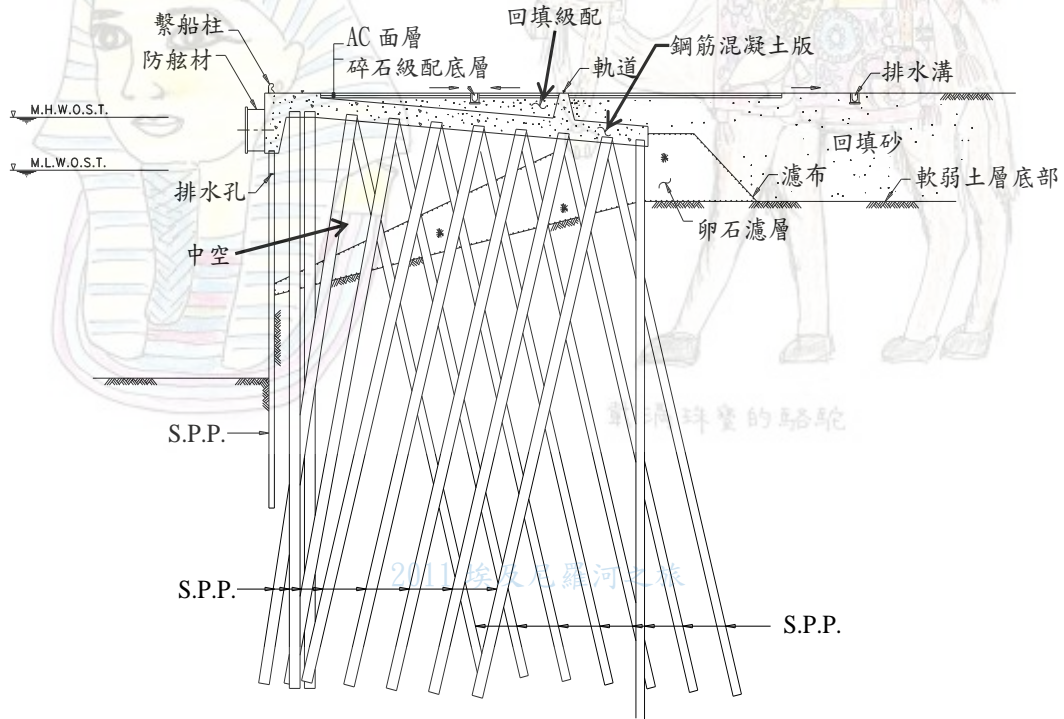
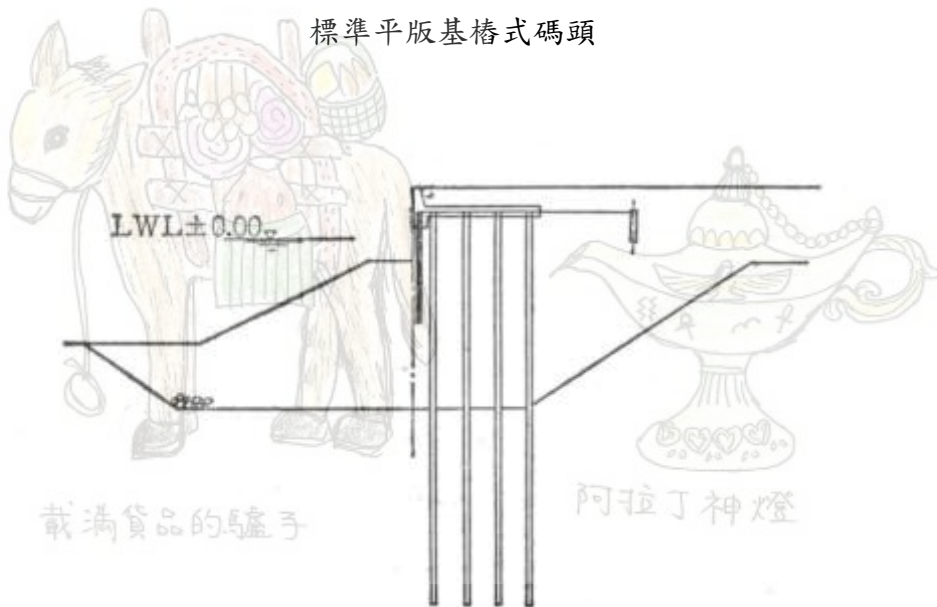


平版基樁式上部工

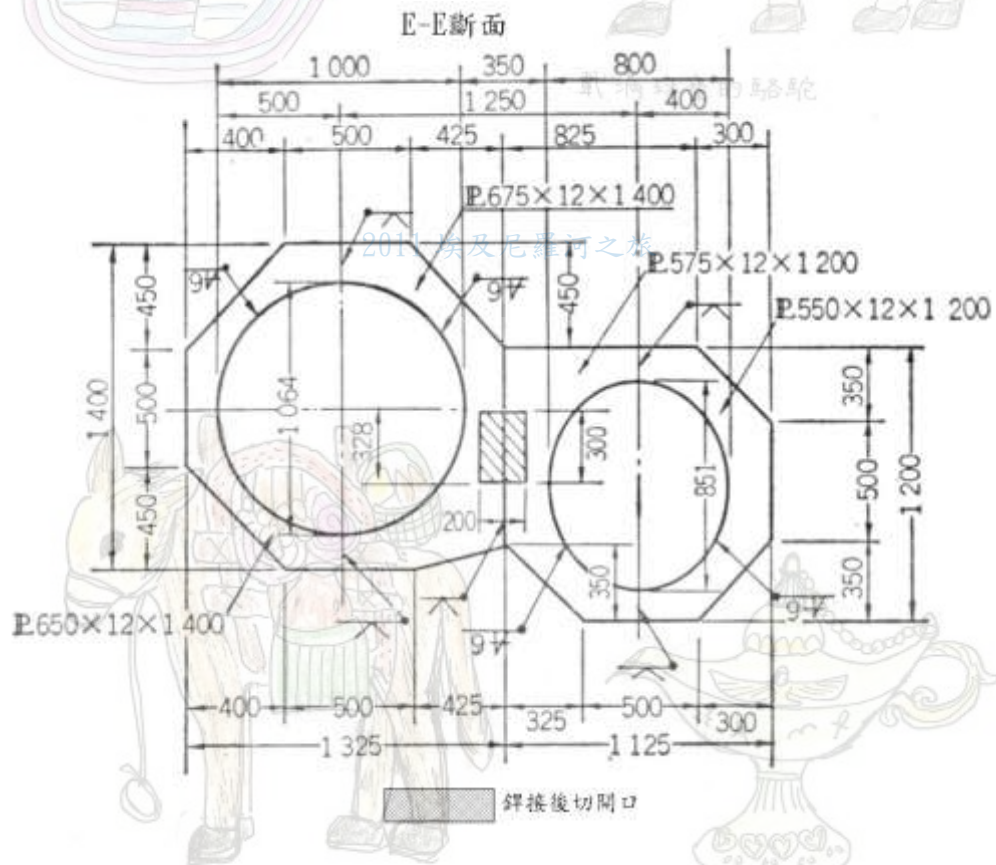
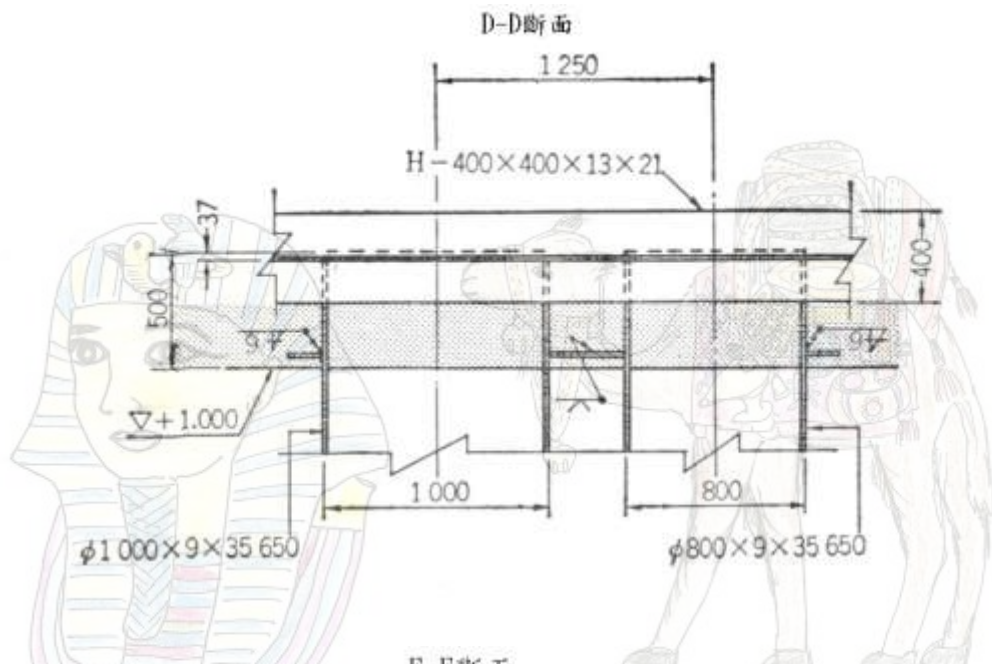
平版基樁式上部是設置由樁支撐的平版及其上載重由樁承受，以減輕作用於板樁的土壓。



標準平版基樁式碼頭



直樁平版基樁式碼頭



載滿貨品的驢子

阿拉丁神燈

4) 碼頭面鋪面

碼頭面(岸肩, apron)鋪面, 通常使用混凝土鋪面, 但預期配置大量配管及水管工程處, 可使用瀝青鋪面。

平版基樁式碼頭設計參考[港灣設施設計](#)。



回港灣工程施工

載滿珠寶的駱駝

2011 埃及尼羅河之旅



載滿貨品的驢子



阿拉丁神燈